



Maßnahme 4 vom Sozial·ministerium: Bessere Teilhabe in der Kinder·tagesstätte

Die Maßnahme gehört zu dem Ziel:

Bessere Infos über Hilfs·angebote

Das wollen wir als Sozial·ministerium machen:

Teilhabe in Kitas ist besonders wichtig.

Kita bedeutet: **Kinder·tagesstätte**.

Kinder mit **und** ohne Behinderungen
sollen gemeinsam in die Kita gehen.

Sie sollen von Anfang an gemeinsam
spielen und lernen.

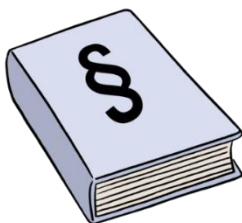
Wie kann das gut gelingen?

Das überlegen Fachleute in einer Arbeits·gruppe.

Die Fachleute machen Vorschläge.

Zum Beispiel diese Vorschläge:

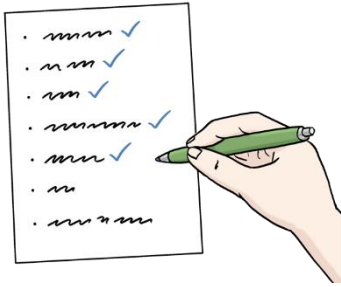
- So können wir Hindernisse in Kitas abbauen.
- Es soll mehr Lern·angebote
für Kinder mit Behinderungen geben.



Die Vorschläge können dann auch
in einem Gesetz stehen.

Das Gesetz heißt:

Kinder·tagesstätten·gesetz



So überprüfen wir:

Ist die Maßnahme gelungen?

Wir fragen:

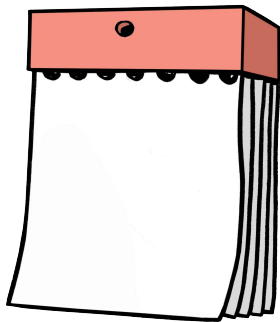
- Welche Vorschläge hat die Arbeitsgruppe gemacht?
- Gibt es genug Geld:
Damit wir die Ideen aus der Arbeitsgruppe auch machen können?
- Welche wichtigen Vorschläge kommen in das Kinder-tagesstätten-gesetz?

Wer hat sich mit Ideen

an der Maßnahme beteiligt?

- Die Landes-arbeits-gemeinschaft der freien Wohlfahrts-verbände Schleswig-Holstein
- Der Landes-verband Kinder-tagespflege Schleswig-Holstein
- Die Landes-beauftragte für Menschen mit Behinderung
- Fachleute der sozialen Hilfen in den Landkreisen
- Kommunale Landes-verbände
- Die Landes-elternvertretung der Kitas Schleswig-Holstein
- Der Verband evangelischer Kita-Einrichtungen in Schleswig-Holstein

- Die Modell-projekt-regionen
An diesen Orten wurde getestet:
Ob gute Ideen gelingen können.
- Der Paritätische Schleswig-Holstein
Der Paritätische ist ein Sozial-verband.



Wann wollen wir die Vorschläge machen?

Wir wollen im Jahr 2022 beginnen.

Erste Vorschläge sollen
im Jahr 2024 fertig sein.